



Itaparica 3Ψ

BRÉSIL



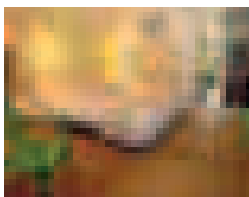
Une pléiade d'activités au rythme de la samba

notre sélection de chambres

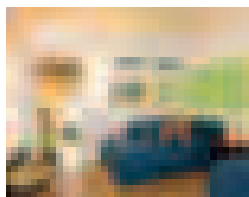
Nichés au cœur d'une cocoteraie exubérante, des bungalows aux tons naturels s'égrènent le long d'une rivière qui traverse le Village et abritent 334 chambres modernes et calmes au charme exotique.

les points forts du Village

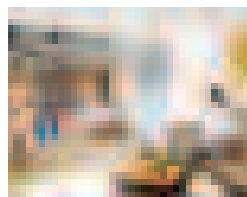
- Une île flamboyante à 1h de bateau de Salvador de Bahia
- 33 ha au cœur d'une végétation tropicale, bordés d'une plage de 300 m de sable fin
- Sports variés: école du cirque, trapèze volant, voile, golf
- Découverte du pays, avec un vaste programme d'excursions*
- Vivre au rythme festif de la samba et des percussions bahianaises



CHAMBRE CLUB
Ouverte sur l'extérieur, la chambre (26 m²) allie bois exotique et couleurs naturelles.



CHAMBRE DELUXE FAMILLE
Comme un appartement de 44 m² composé de deux chambres et d'une terrasse aménagée.



CHAMBRE DELUXE
Au cœur de la cocoteraie, vue sur la lagune, Suite comprenant une baignoire japonaise. Service en chambre du petit déjeuner inclus.

*Avec supplément.
Information sur les prix et le descriptif des services à la carte auprès de votre agence de voyage agréée ou sur clubmed.fr

AVION AU DÉPART DE PARIS - Forfait de 7 jours avec transport (séjour + avion) - Prix TTC par personne sur TAM ⁽¹⁾														
Début de séjour le jeudi	Avril		Mai	Juin	Juillet		Août		Septembre	Octobre			Novembre	Décembre
	08, 15, 22	29	06, 13, 20, 27	03, 10, 17, 24	01, 08, 15, 22	29	05, 12, 19	26	02, 09, 16, 23, 30	07, 14	21	28	04, 11, 18, 25	02, 09
Prix TTC en €(*) par personne, à partir de 12 ans, en occupation 2														
Chambre Club	2420	1650	1650	1650	2020	2020	2020	1680	1680	1680	1880	1790	1790	1790
Chambre Deluxe Famille	2753	1845	1845	1845	2248	2248	2248	1887	1887	1887	2147	2036	2036	2036
Chambre Deluxe	2975	1975	1975	1975	2400	2400	2400	2025	2025	2025	2325	2200	2200	2200
Prix TTC** en €(*) par enfant, en Chambre Club														
moins de 2 ans	Offert	Offert	Offert	Offert	Offert	Offert	Offert	Offert	Offert	Offert	Offert	Offert	Offert	Offert
2 à moins de 4 ans	1204	919	919	919	1136	1307	1307	915	915	915	1131	1093	909	909
4 à moins de 12 ans	2020	1299	1299	1299	1815	1815	1815	1307	1307	1307	1560	1495	1347	1347

(1) Via Sao Paulo. Réservation en classes I, K ou X

*Incluant des taxes variables (taxe d'aéroport, de sécurité, de carburant et de solidarité) d'un montant de 223 € susceptible de modification conformément aux Conditions Générales de Vente. N'inclut pas les droits d'adhésion éventuellement dus à Club Méditerranée d'un montant maximum de 27,5 € pour une première inscription adulte.

FORFAIT DE 7 JOURS SANS TRANSPORT - Prix par personne														
Début de séjour le samedi	Avril		Mai	Juin	Juillet		Août		Septembre	Octobre			Novembre	Décembre
	03, 10, 17, 24	01, 08, 15, 22, 29	05, 12, 19, 26	03, 10, 17, 24	31	07, 14, 21	28	04, 11, 18, 25	02, 09, 16	23	30	06, 13, 20, 27	04, 11	
Prix en € par personne, à partir de 12 ans, en occupation 2														
Chambre Club	1110	650	650	760	760	760	690	690	690	890	820	820	820	
Chambre Deluxe Famille	1443	845	845	988	988	988	897	897	897	1157	1066	1066	1066	
Chambre Deluxe	1665	975	975	1140	1140	1140	1035	1035	1035	1335	1230	1230	1230	
Prix** en € par enfant, en Chambre Club														
moins de 2 ans	Offert	Offert	Offert	Offert	Offert	Offert	Offert	Offert	Offert	Offert	Offert	Offert	Offert	
2 à moins de 4 ans	Offert	Offert	Offert	Offert	190	190	Offert	Offert	Offert	222	205	Offert	Offert	
4 à moins de 12 ans	666	260	260	532	532	532	276	276	276	534	492	328	328	

**Ces prix s'entendent pour 1 ou plusieurs enfants partageant une Chambre Club avec 2 adultes. Certaines Chambres Club sont adaptées à un séjour Famille. Possibilité de chambre individuelle. Consultez-nous pour connaître les prix, les disponibilités et les conditions d'acceptation correspondantes.