



# Opio en Provence 4Ψ

FRANCE

OPIC



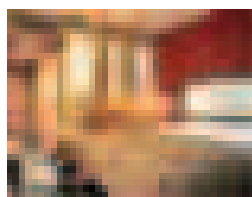
## Sur les hauteurs de Cannes, un Village familial au charme provençal

### ▲ les points forts du Village

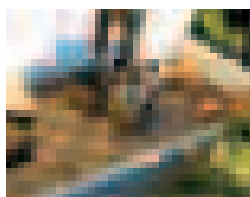
- Havre de paix en Provence, un Village de 46 ha entouré d'oliveraies
- Hammam, sauna; bain romain et soins de beauté au Keiraō® Spa\*
- Encadrement des bébés à partir de 4 mois au Baby Club Med®\*
- Golf: parcours de 9 trous au Village et 21 parcours\* à proximité
- Écolabel européen pour l'hébergement touristique

### ▲ notre sélection de chambres

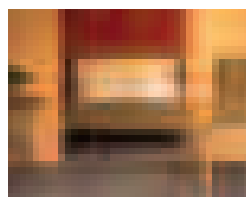
Dans l'arrière-pays cannois, dans un parc embaumé par les oliviers et la pinède, les 435 chambres aux tons pastel et ocre, situées dans des bungalows de style provençal, évoquent la douceur de vivre du Midi.



**CHAMBRE CLUB**  
Chambre confortable et raffinée pour votre bien-être.



**SUITE TERRASSE VUE PANORAMIQUE**  
Suite (38 m<sup>2</sup>) avec terrasse aménagée (28 m<sup>2</sup>) et vue panoramique.



**SUITE VUE OLIVERAIE**  
Une Suite (58 m<sup>2</sup>) raffinée avec salon séparé et terrasse (25 m<sup>2</sup>) orientée au sud. Service en chambre du petit déjeuner inclus.

\*Avec supplément.

Information sur les prix et le descriptif des services à la carte auprès de votre agence de voyage agréée ou sur clubmed.fr

#### FORFAIT DE 7 JOURS SANS TRANSPORT - Prix par personne

Début de séjour le dimanche	Avril		Mai		Mai/Juin		Juillet		Août		Septembre		Octobre		Nov.	Déc.		
	04, 11	18, 25	02, 09, 16, 23	30 mai/06, 13 juin	20	27	04, 11, 18	25	01, 08, 15	22	29	05, 12	19, 26	03, 10, 17	24	31	07, 14, 21, 28	05, 12
<b>Prix en € par personne, à partir de 18 ans, en occupation 2</b>																		
Chambre Club	990	1130	1090	1150	1280	1460	1710	1830	1950	1550	1090	1090	1020	1020	1260	820	820	780
Chambre Club jardin	1089	1243	1308	1380	1536	1752	2052	2196	2340	1860	1308	1308	1224	1224	1512	984	902	858
Chambre Club Balcon	1089	1243	1253	1323	1472	1679	1967	2105	2242	1783	1253	1253	1173	1173	1449	943	902	858
Suite Terrasse Vue Panoramique	1980	2260	2180	2300	2560	2920	3420	3660	3900	3100	2180	2180	2040	2040	2520	1640	1640	1560
Suite Vue Oliveraie	2475	2825	2725	2875	3200	3650	4275	4575	4875	3875	2725	2725	2550	2550	3150	2050	2050	1950
<b>Prix** en € par enfant, en Chambre Club</b>																		
moins de 2 ans	Offert	Offert	Offert	Offert	Offert	Offert	Offert	Offert	Offert	Offert	Offert	Offert	Offert	Offert	Offert	Offert	Offert	Offert
2 à moins de 4 ans	Offert	Offert	Offert	Offert	Offert	Offert	Offert	Offert	Offert	487	387	Offert	Offert	Offert	Offert	315	205	Offert
4 à moins de 12 ans	594	678	436	460	512	584	1197	1281	1365	1085	436	436	408	408	756	492	328	312
12 à moins de 18 ans	990	1130	872	920	1024	1168	1368	1464	1560	1240	872	872	816	816	1008	656	656	624

\*\*Ces prix s'entendent pour 1 ou plusieurs enfants partageant une Chambre Club avec 2 adultes. Certaines Chambres Club sont adaptées à un séjour Famille. Possibilité de chambre individuelle. Consultez-nous pour connaître les prix, les disponibilités et les conditions d'acceptation correspondantes.