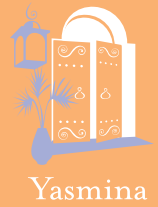




# Yasmina 3<sup>PH</sup>

MAROC

YASC



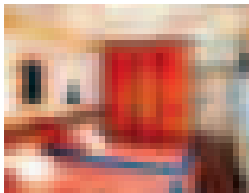
## Aux portes de l'Afrique, le rendez-vous marocain des sportifs

### les points forts du Village

- Académie de Golf: cours tous niveaux et stages\* dès 12 ans
- Équitation\*, tennis, Club Med fitness, voile sur catamaran
- Soins\* relaxants sous les 2 palapas, au cœur de la nature
- Club Med Passworld® "La Réserve", encadrement et espace dédiés aux ados<sup>(1)</sup>

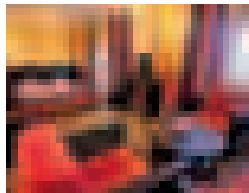
### notre sélection de chambres

À flanc de colline, 306 chambres réparties dans deux hôtels: Le Yasmina et L'Altaïr.



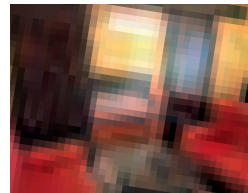
#### CHAMBRE CLUB

Simple et reposantes, ces chambres (11 à 17 m<sup>2</sup>) ont un balcon aménagé.



#### CHAMBRE DELUXE TERRASSE VUE MER

Cette chambre (22 m<sup>2</sup>) invite à la relaxation, avec une magnifique vue sur la mer depuis le balcon aménagé ou l'espace salon.



#### SUITE VUE MER

Dominant la mer, cette Suite (40 m<sup>2</sup>), meublée dans le style marocain, se révèle à la fois confortable et apaisante. Service en chambre du petit déjeuner inclus.

\*Avec supplément. (1) Pendant les vacances scolaires.

Information sur les prix et le descriptif des services à la carte auprès de votre agence de voyage agréée ou sur clubmed.fr

AVION AU DÉPART DE PARIS - Forfait de 7 jours avec transport (séjour + avion) - Prix TTC par personne sur XL Airways ou Transavia									
Début de séjour le mardi	Juin			Juillet		Août		Septembre	
	15	22	29	06, 13, 20	27	03, 10, 17	24	31	07, 14
<b>Prix TTC en €(*) par personne, à partir de 18 ans, en occupation 2</b>									
Chambre Club	990	1050	1130	1270	1370	1470	1130	920	860
Chambre Club Vue Mer "Altaïr"	1134	1202	1302	1468	1580	1694	1282	1038	978
Chambre Club Terrasse Vue Mer	1206	1278	1388	1567	1685	1806	1358	1097	1037
Chambre Deluxe Terrasse Vue Mer	1422	1506	1646	1864	2000	2142	1586	1274	1214
Suite Vue Mer	1854	1962	2162	2458	2630	2814	2042	1628	1568
<b>Prix TTC** en €(*) par enfant, en Chambre Club</b>									
moins de 2 ans	Offert	Offert	Offert	Offert	Offert	Offert	Offert	Offert	Offert
2 à moins de 4 ans	291	310	302	321	357	639	545	329	281
4 à moins de 12 ans	601	640	666	1003	1086	1168	925	601	541
12 à moins de 18 ans	860	913	975	1092	1181	1268	993	814	754

\*Incluant des taxes variables (taxe d'aéroport, de sécurité, de carburant et de solidarité) d'un montant de 53 € susceptible de modification conformément aux Conditions Générales de Vente. N'inclut pas les droits d'adhésion éventuellement dus à Club Méditerranée d'un montant maximum de 27,5 € pour une première inscription adulte.

FORFAIT DE 7 JOURS SANS TRANSPORT - Prix par personne									
Début de séjour le mardi	Juin			Juillet		Août		Septembre	
	15	22	29	06, 13, 20	27	03, 10, 17	24	31	07, 14
<b>Prix en € par personne, à partir de 18 ans, en occupation 2</b>									
Chambre Club	720	760	860	990	1050	1120	760	590	590
Chambre Club Vue Mer "Altaïr"	864	912	1032	1188	1260	1344	912	708	708
Chambre Club Terrasse Vue Mer	936	988	1118	1287	1365	1456	988	767	767
Chambre Deluxe Terrasse Vue Mer	1152	1216	1376	1584	1680	1792	1216	944	944
Suite Vue Mer	1584	1672	1892	2178	2310	2464	1672	1298	1298
<b>Prix** en € par enfant, en Chambre Club</b>									
moins de 2 ans	Offert	Offert	Offert	Offert	Offert	Offert	Offert	Offert	Offert
2 à moins de 4 ans	Offert	Offert	Offert	Offert	Offert	280	190	Offert	Offert
4 à moins de 12 ans	288	304	344	693	735	784	532	236	236
12 à moins de 18 ans	576	608	688	792	840	896	608	472	472

\*\*Ces prix s'entendent pour 1 ou plusieurs enfants partageant une Chambre Club avec 2 adultes. Certaines Chambres Club sont adaptées à un séjour Famille. Possibilité de chambre individuelle. Consultez-nous pour connaître les prix, les disponibilités et les conditions d'acceptation correspondantes.